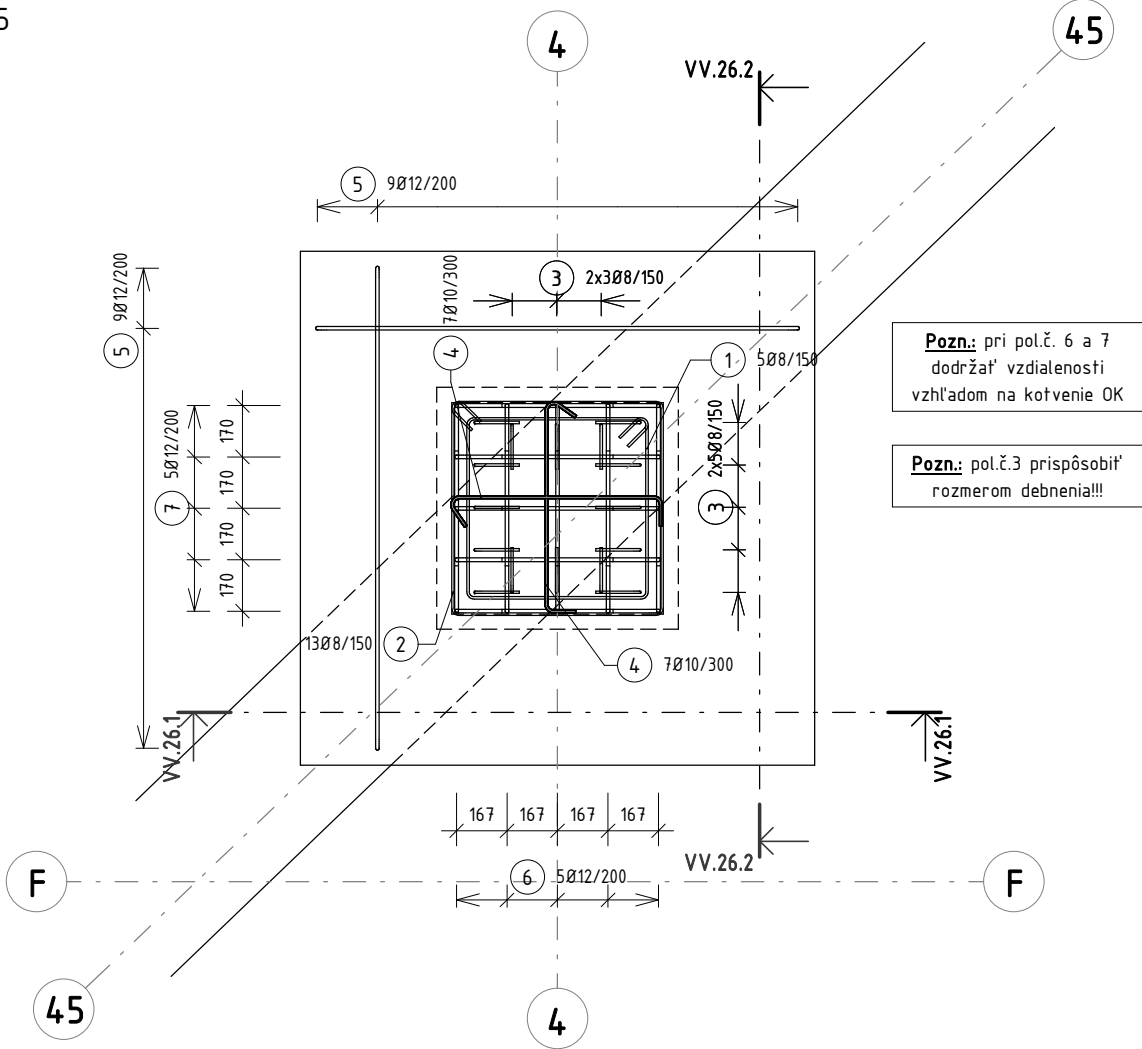


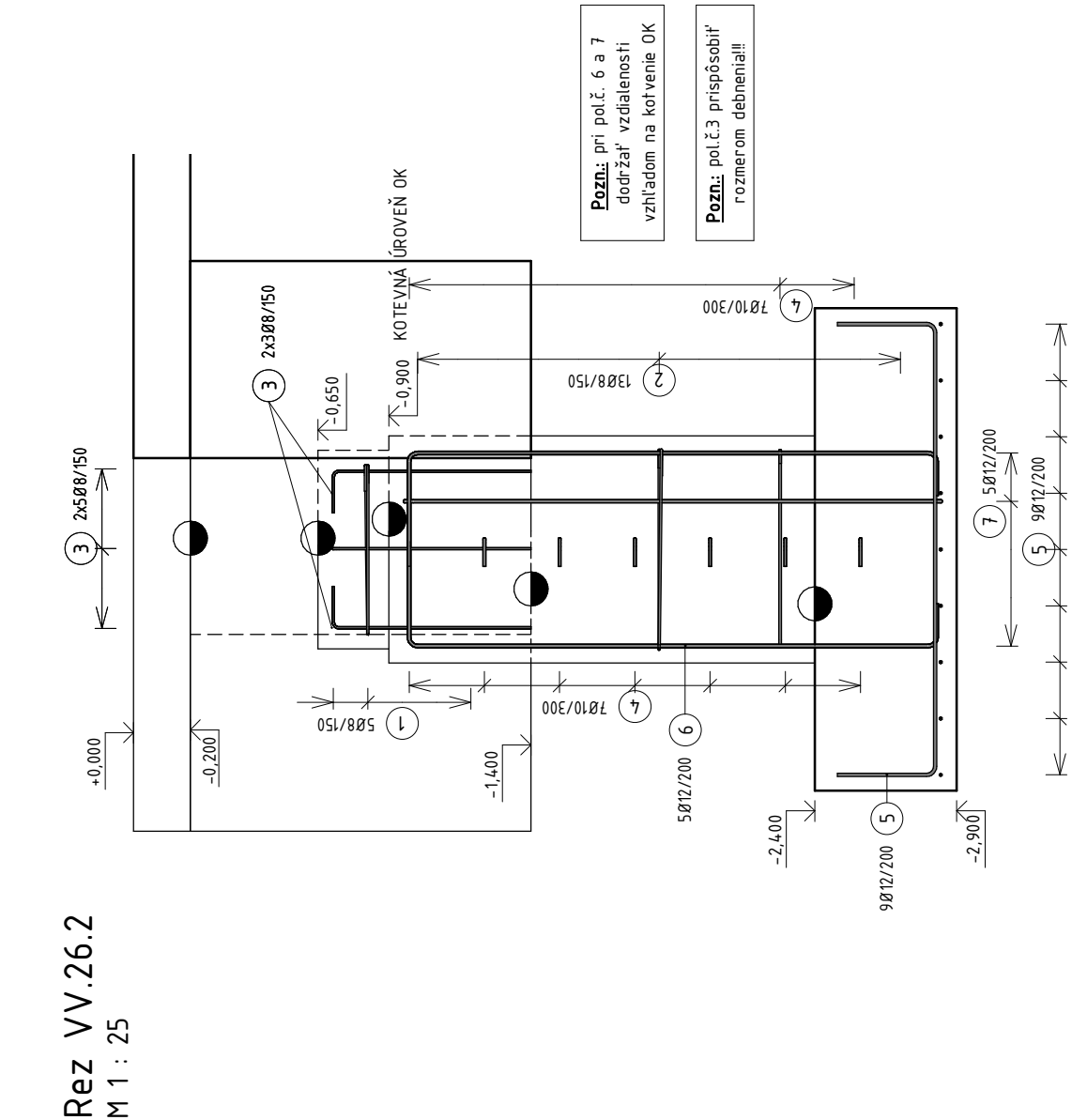
Pätka P3b / Výkres výstuže

M 1 : 25



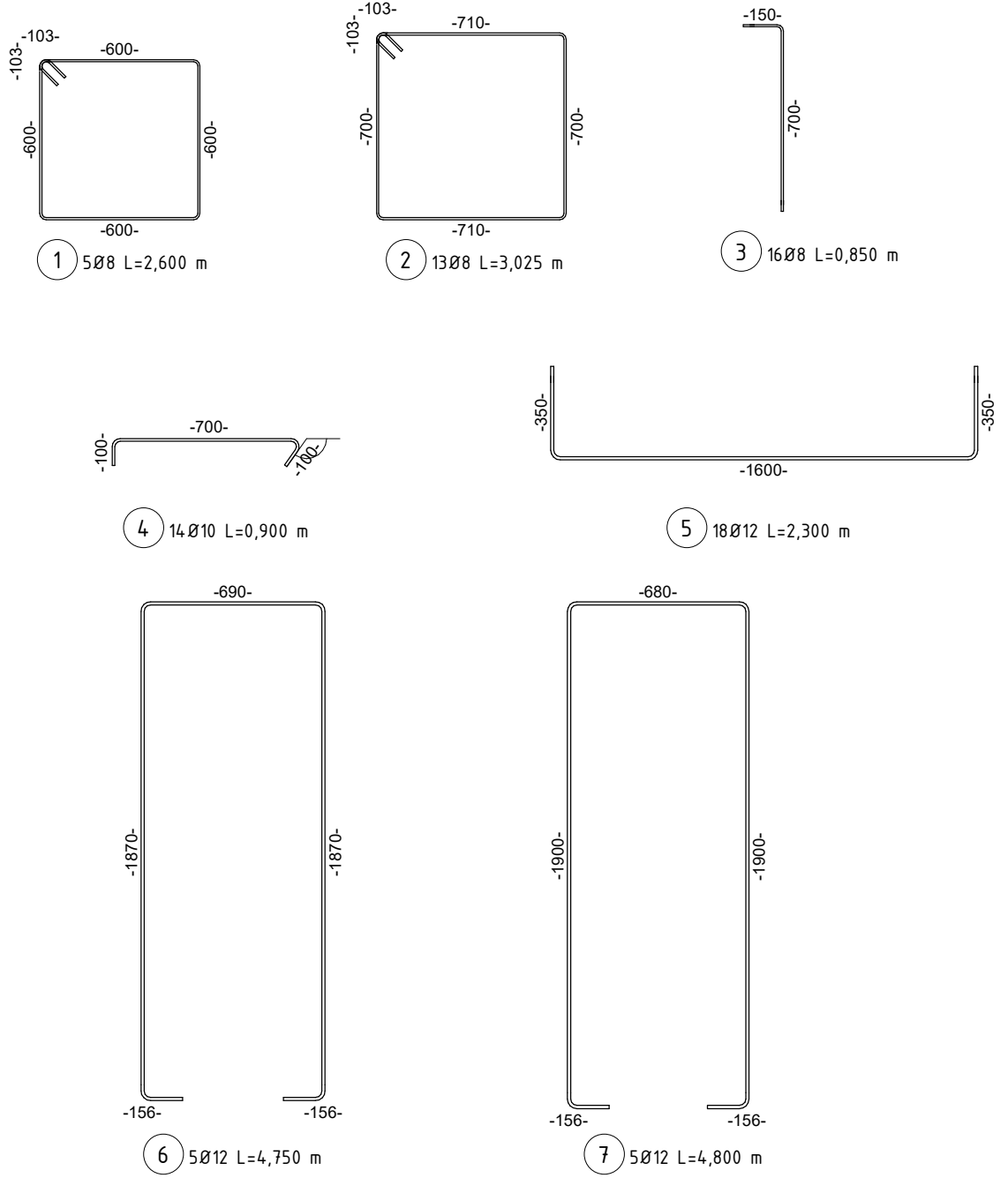
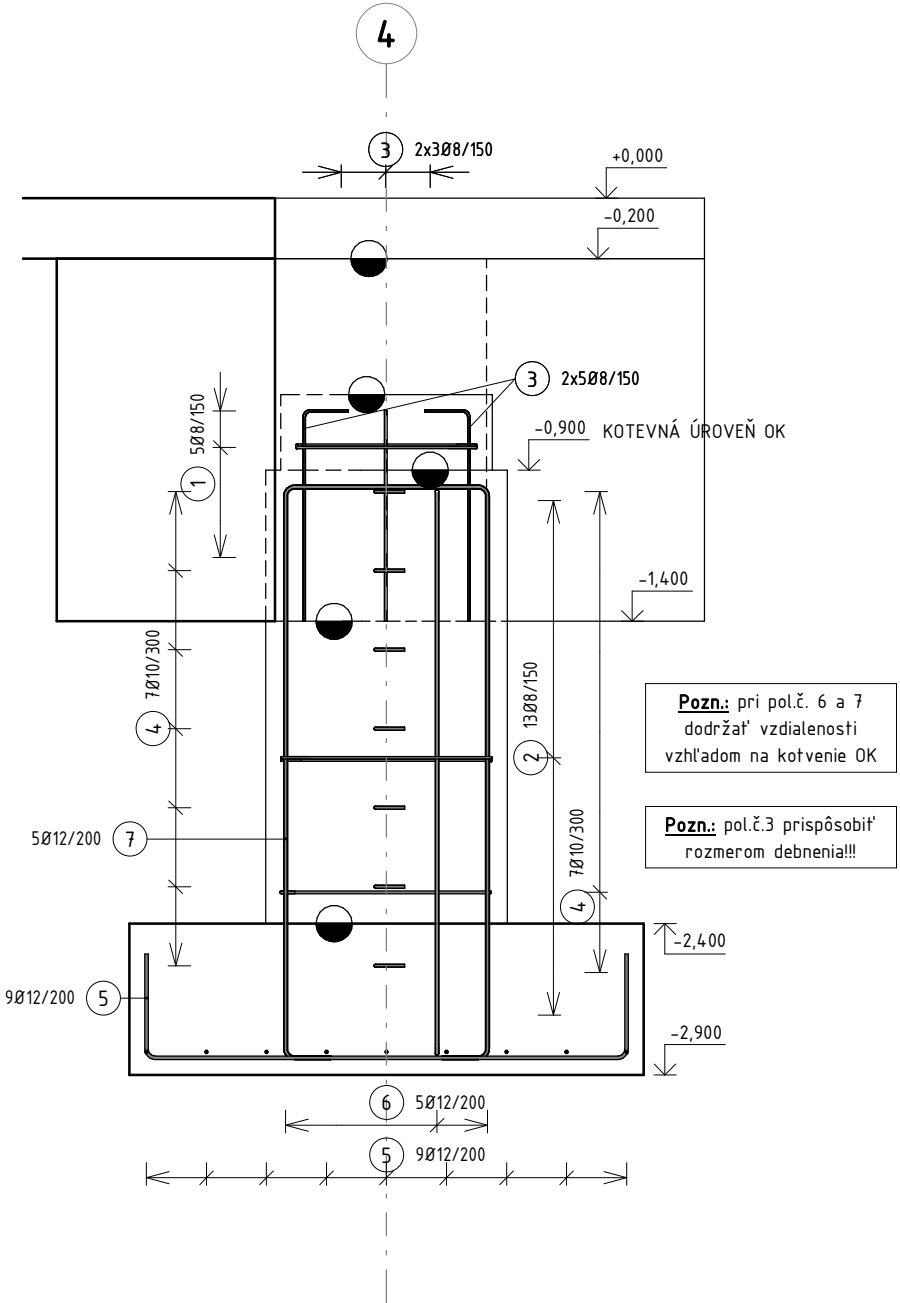
Rez VV.26.2

M 1 : 25



Rez VV.26.1

M 1 : 25



POZNÁMKY

- Všetky rozmery premerať na stavbe! Akékoľvek nezrovnalosti konzultovať s projektantom.
- Prestupy v konštrukciách koordinovať s ostatnými profesiami.
- Výstuž klásť podľa smeru kladenia výstuže, pokiaľ vo výkrese nie je znázornené inak.
- Kótované na os prútov výstuže.
- Výstuž prispôbiť skutočným rozmerom debnenia.
- Polohy a rozmery prestupov stavebných úprav sú podrobne popísané v časti architektúra!
- Prúty stykovať minimálne na stykovaciu dĺžku prúta podľa priemeru.
- Dodržať minimálne hrúbky krytia
- Pol.Č. 3 prispôbiť rozmerom debnenia.

Betonárska výstuž B500B

Krytie výstuže 50 mm

Betón - STN EN 206 C25/30 - XC2,XA0(SK) - CL0,4 Dmax16 - S3

Prúty stykovať minimálne na stykovaciu dĺžku prúta podľa priemeru.

8mm - 500mm 14mm - 850mm 22mm - 1350mm

10mm - 600mm 16mm - 1000mm 25mm - 1550mm

12mm - 725mm 20mm - 1250mm 28mm - 1700mm

TABUĽKA REVÍZIÍ

Č.REVÍZIE	VYPRACOVAL	DÁTUM	POZNÁMKA

HLAVNÝ INŽINIER PROJEKTU Ing. Pagáč Peter a Ing. Hlaváč		ZODPOVEDNÝ PROJEKTANT Ing. ADRIÁN VALAŠÍK, PhD.		VYPRACOVAL Ing. ADRIÁN VALAŠÍK, PhD.		SPRACOVATEĽ PD: STATIKA VALAŠÍK s.r.o. Medovková 20692/14 821 07 Bratislava	
INVESTOR: MEDAR s.r.o., Jabloňova 850/77, 010 04 Žilina						PEČIATKA:	
MIESTO STAVBY: Dolný Hričov, p.č. 1235/215, 1235/228							
NÁZOV STAVBY: AREÁL FIRMY MEDAR - SO 01 VÝROBNO ADMIN. OBJEKT- ZAKLADANIE OK							
NÁZOV VÝKRESU: Výkres výstuže pätky P3b 3x							
OBJEKT:	PROFESIA:	STUPEŇ PD:	DÁTUM:	ZÁKAZKOVÉ Č.:	REVÍZIA:	ČÍSLO VÝKRESU	SADA
SO 01	STATIKA	DRS	03/2023	23 02 21		S.26	